



N° art. 558100

GTIN (EAN-Code): 4048962407235



Cheville placo HM 4x32S avec vis

Les avantages / Description du produit

La fixation métallique polyvalente avec vis métrique

Avantages

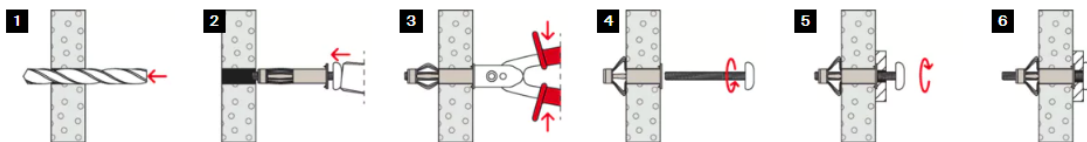
- Grâce à l'étendue de sa gamme, la HM convient pour des panneaux d'une épaisseur de 3 à 50 mm et peut être utilisée pour de nombreuses applications.
- Le taraudage métrique permet de multiples dévissages et revissages de la pièce à fixer, ce qui offre une flexibilité optimale.
- Les branches d'expansion de la HM s'appuient sur une surface étendue ce qui permet une capacité de charge élevée.
- Les ergots s'encastrant dans le panneau, évitent la rotation de la cheville et assurent ainsi un montage sûr.

La cheville HM est une fixation métallique pour corps creux avec vis métrique pour tous les matériaux de construction en panneaux d'une épaisseur de paroi de 3 à 50 mm. La cheville est installée pour le montage en attente à l'aide de la pince d'expansion fischer. Lors de l'installation, les branches d'expansion se déplient et prennent appui sur l'envers du panneau. Les branches d'expansion s'appuient sur une surface étendue ce qui permet une capacité de charge élevée. Alternativement, l'installation est également possible avec un tournevis ou une visseuse électrique. L'objet peut être fixé et retiré plusieurs fois grâce au filetage métrique. La fixation pour corps creux fischer HM convient à la fixation d'éclairages, de tableaux et d'étagères légères en intérieur.

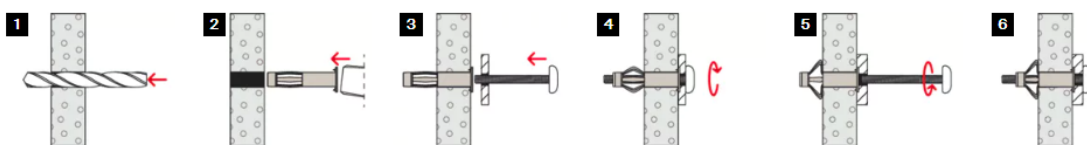
Fonctionnement / Montage

- La cheville métallique pour corps creux HM convient pour le montage en attente.
- La cheville à utiliser se détermine en fonction de l'épaisseur du panneau, afin de permettre une expansion optimale dans la cavité.
- Lors de l'installation, les branches d'expansion se déplient et prennent appui sur l'envers du panneau.
- La HM peut être installée avec une pince d'expansion. En cas de montage avec une visseuse électrique ou un tournevis, la vis prémontée doit au préalable être ôtée. Lors du vissage et de l'expansion de la cheville, la pièce à fixer ou une autre pièce d'épaisseur 6 mm maximum est à utiliser simultanément comme blocage anti-rotation.

Installation HM with installation pliers HM Z 1



Installation HM



Applications

- Cadres
- Lampes
- Etagères murales légères
- Porte-serviette
- Armoires de toilette
- Tringles à rideaux
- Structures secondaires

Matériaux

- Plaques de carton-plâtre et fibro-plâtre
- Hourdis
- Panneaux légers en fibres de bois
- Panneaux en bois aggloméré
- Panneaux de contreplaqué

* Vous trouverez des informations détaillées sur les matériaux de construction dans le document d'inscription.



N° art. 558100

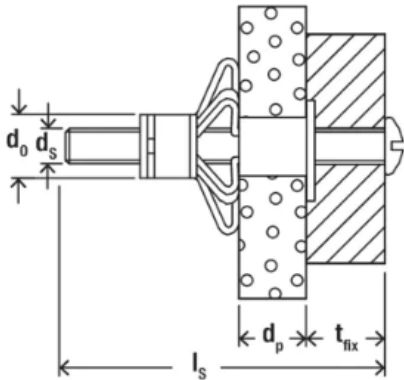
GTIN (EAN-Code): 4048962407235



Cheville placo HM 4x32S avec vis

Données techniques

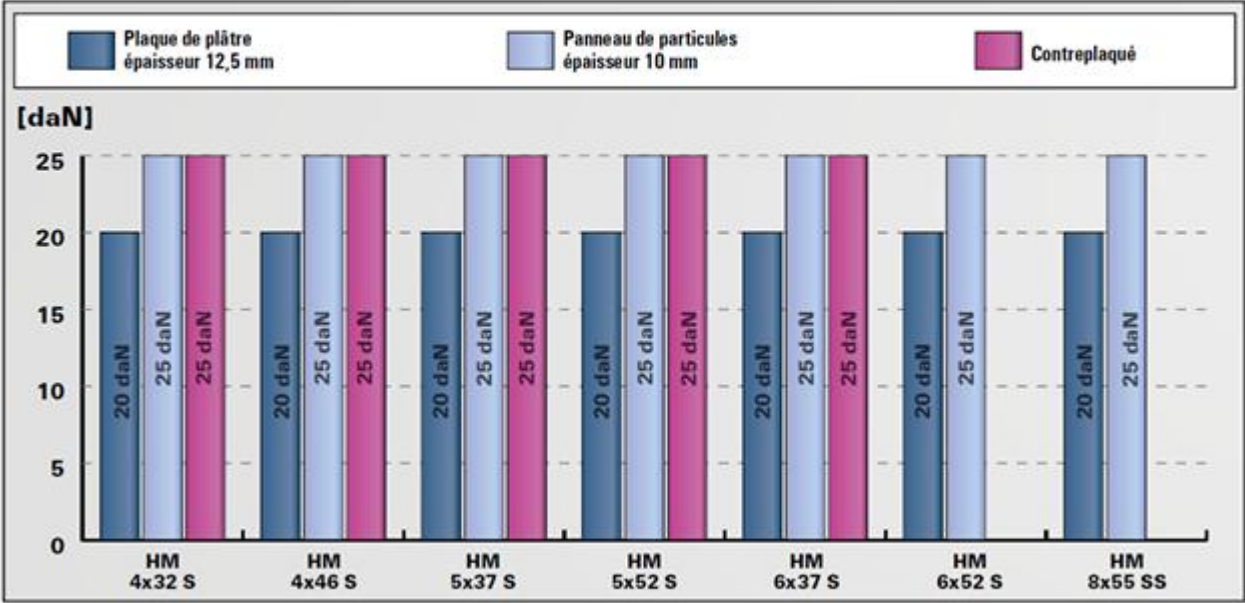
Diamètre nominal du foret (d ₀)	8 mm
Longueur de cheville (l)	32 mm
Profondeur de perçage mini. (h)	42 mm
Contenu	50 chevilles HM avec vis ø 4x32 mm
Quantité	50 Pce(s)
GTIN (EAN-Code)	4048962407235



CHARGES

Cheville métallique pour corps creux HM

Charges admissibles maximales pour une cheville isolée N_{adm}.
Les charges sont valables uniquement lorsque la cheville est posée avec une vis au diamètre indiqué.



Pour les caractéristiques exactes de résistance et de pose, il convient de se référer à la fiche technique du produit.
Les charges indiquées tiennent compte de coefficients de sécurité.